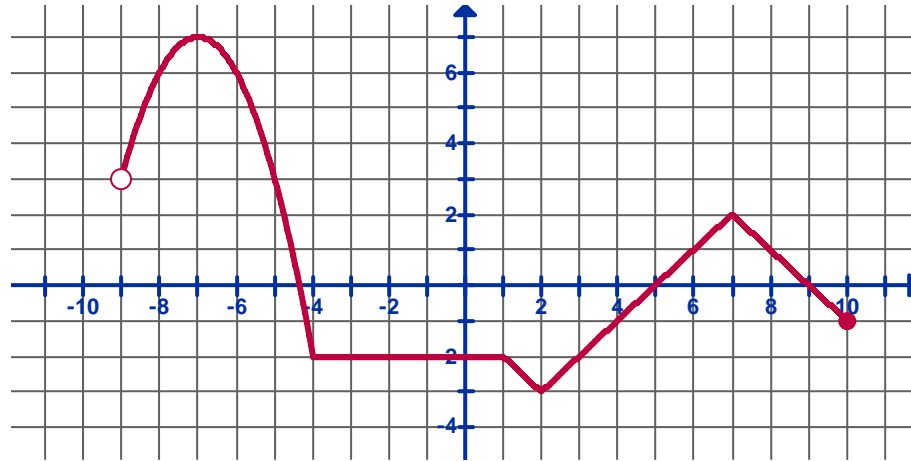


Nombres y Apellidos: _____

Grupo: _____

1. La gráfica representa la función $g(x)$. Determine:



- a. (2 puntos) Dominio
- b. (2 puntos) Rango
- c. (15 puntos) Expresión simbólica (ecuación)

d. (2 puntos c/u) Determine el valor de:

$$g(3)$$

$$g(-5)$$

$$g(-11)$$

e. (2 puntos c/u) Para que valores de x es:

$$g(x) = 3$$

$$g(x) = -2$$

$$g(x) = -4$$

f. (2 puntos c/u) Describa qué efecto sufren las siguientes funciones con respecto a $g(x)$.

$$g(x) + 3$$

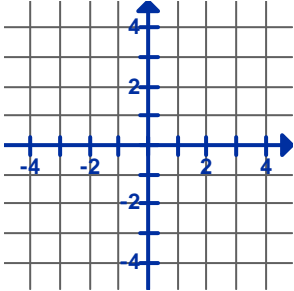
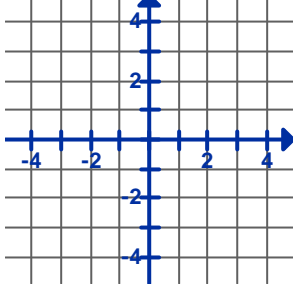
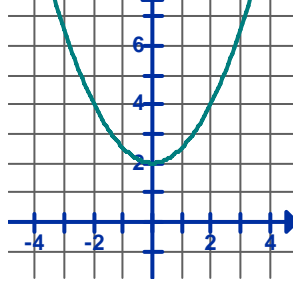
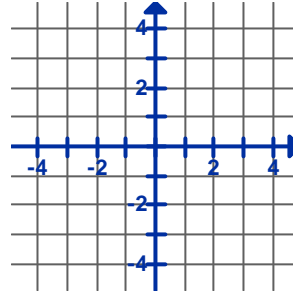
$$g(x + 3)$$

$$3g(x)$$

$$|g(x)|$$

$$-g(x)$$

2. (Un punto cada casilla) Complete la tabla para cada una de las siguientes funciones:

Representación gráfica				
Ecuación	$f(x) = -\frac{1}{3}x$	$f(x) = 2 x + 2 - 4$		$f(x) = x(x + 4)$
Dominio				
Corte(s) con el eje x				
Corte con el eje y				
Es función par, impar o ninguna				
Rango				
Coordenadas del punto máximo				
Coordenadas del punto mínimo				
Intervalos de crecimiento				
Intervalos de decrecimiento				
¿Es función uno a uno?				
Determine el valor de $f(3)$				
Para qué valores de x es $f(x) = 0$				
Para qué valores de x es $f(x) > 0$				
Ecuación del eje de simetría				